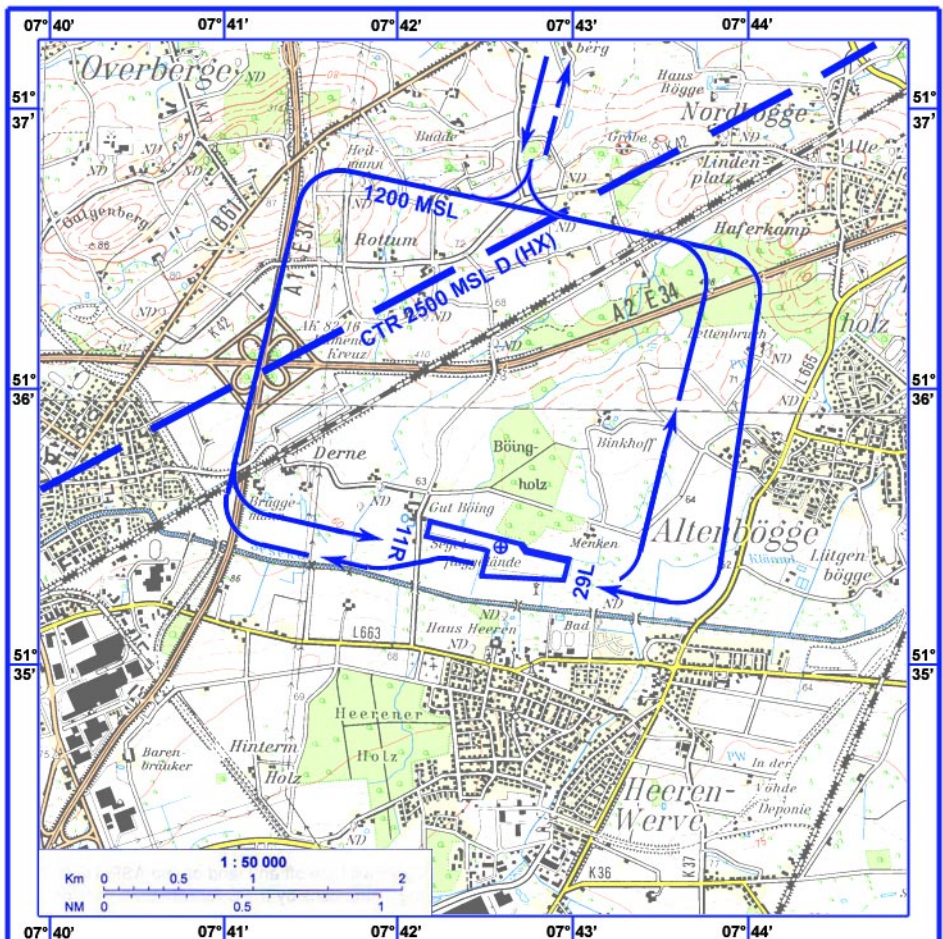


FIS
LANGEN INFORMATION
129.875

DORTMUND TOWER/TURM
134.175

KAMEN INFO
129.975



Der Segelflugplatz Kamen-Heeren wird grundsätzlich von Norden angeflogen. In die CTR darf nur nach Kontaktaufnahme mit Kamen Info und/oder Dortmund Turm eingeflogen werden. Motorgetriebene LFZ nutzen die Start-/Landebahn 11R/29L.

The glider airfield Kamen Heeren has to be approached from the north. Entering CTR is only permitted after contacting Kamen Info and/or Dortmund Tower. Power driven aircraft use RWY 11R/29L.